

Finanzamt Pirmasens



Jahresbericht 2014

Finanzamt Pirmasens - Ein Dienstleister des Landes Rheinland-Pfalz -

Inhalt:

1. Zuständigkeiten
2. Organigramm FA Pirmasens
3. Personalsituation
4. EDV-Ausstattung
5. Steueraufkommen
6. Leistungsnachweis
 - 6.1 Innendienst
 - 6.1.1 Arbeitnehmerstellen
 - 6.1.2 Veranlagungsstellen
 - 6.1.3 Körperschaftsteuerstellen
 - 6.1.4 Service-Center
 - 6.1.5 Vollstreckungsstellen
 - 6.1.6 Rechtsbehelfsstellen
 - 6.1.7 Bewertungsstellen
 - 6.1.8 Arbeitgeberstelle
 - 6.2 Außendienst
 - 6.2.1 Bezirksbetriebsprüfung
 - 6.2.2 Umsatzsteuersonderprüfung
 - 6.2.3 Lohnsteueraußenprüfung
 - 6.2.4 Ermittlungsdienst
7. Projekte
 - 7.1 Existenzgründungsberatung
 - 7.2 Leistungsvergleich der Finanzämter
 - 7.3 Beschwerdemanagement
 - 7.4 Elster – Die elektronische Steuererklärung
8. Audit Beruf und Familie
9. Fortbildung
 - 9.1 Externe Fortbildung
 - 9.2 Interne Fortbildung
10. Impressum

1. Zuständigkeiten Finanzamt Pirmasens

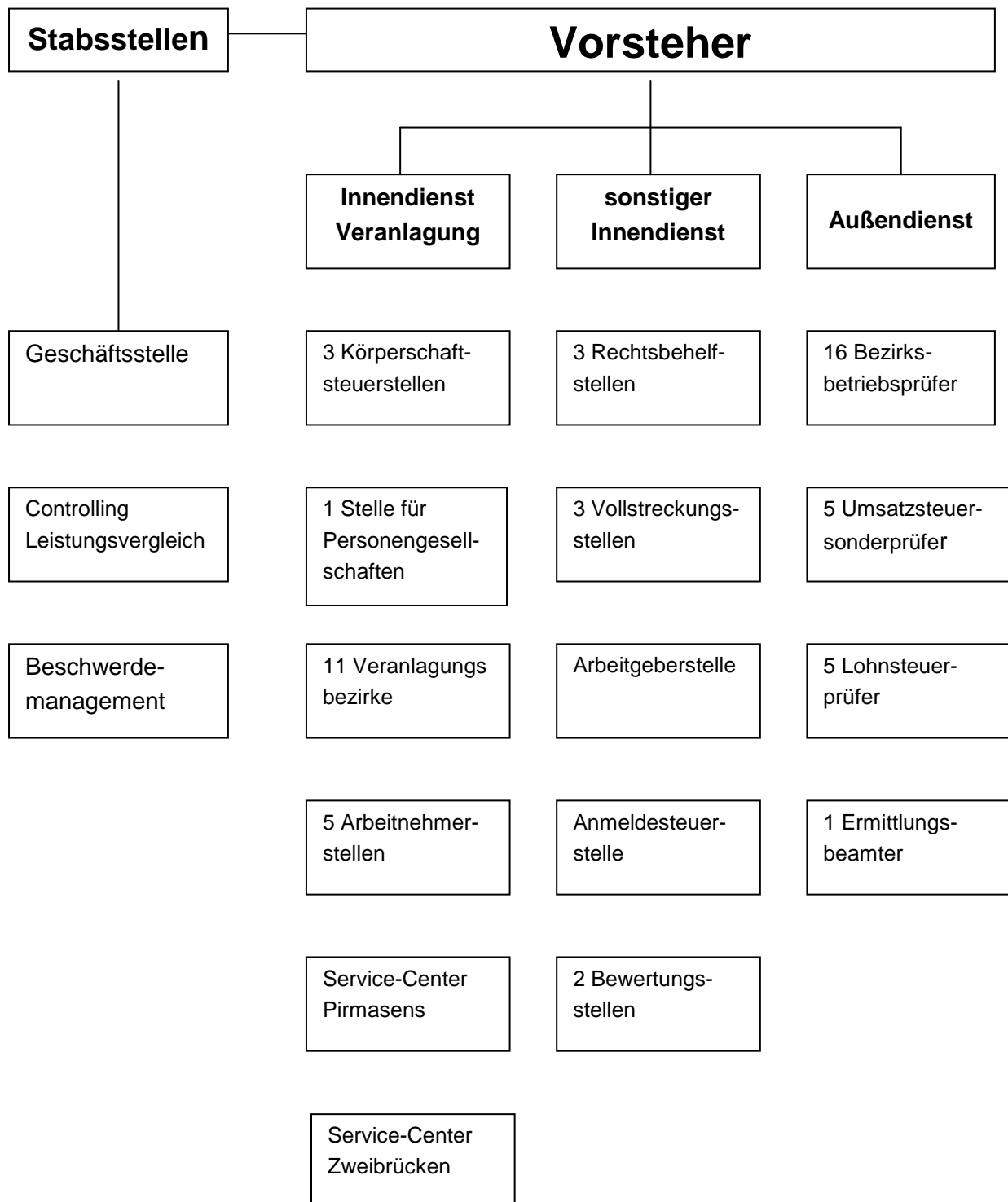
1.1 Allgemeine Zuständigkeiten

Stadt Pirmasens, Stadt Zweibrücken und Landkreis
Südwestpfalz mit ca. 180.000 Einwohnern

Finanzamtsbezirke Rheinland-Pfalz



2. Organigramm



3. Personalsituation

	2013	2014
Bedienstete	214	207
männlich	98	87
weiblich	116	120
Vollzeit	147	140
Teilzeit	67	67
Telearbeitsplätze	16	22
Schwerbehinderte	13	15
Auszubildende mittlerer Dienst / mittlere Reife	11	7
Auszubildende gehobener Dienst / Abitur	19	17
Praktika Schüler	36	37
Praktika Studenten	0	0

4. EDV-Ausstattung

	2013	2014
Netz-PCs	23	17
Thin-Clients	303	282
Notebooks	40	41
Drucker	232	212
davon tragbare Drucker	22	21
Internet-Rechercestationen	3	3
Beamer	3	3

5. Steueraufkommen

Finanzamt Pirmasens-Zweibrücken

Steuerart	2013		2014	
	Summen	% von Gesamt	Summen	% von Gesamt
Gesamt	457.000.000	2,07	462.000.000	2,00

Gesamtaufkommen aller Finanzämter

Steuerart	2013	2014
	Summen	Summen
Gesamt	22.000.000.000	23.000.000.000

6. Leistungsnachweis

6.1 Innendienst

6.1.1 Arbeitnehmerstellen

	2013	2014
Bearbeitete Einkommensteuererklärungen	31.861	31.366

6.1.2 Veranlagungsstellen

	2013	2014
Bearbeitete Einkommensteuererklärungen	22.619	23.385
Bearbeitete Umsatzsteuererklärungen	12.249	13.190
Bearbeitete Gewerbesteuererklärungen	5.753	6.260
Bearbeitete Feststellungserklärungen	2.482	2.696

6.1.3 Körperschaftssteuerstellen

	2013	2014
Arbeitsgebiete	3	3
Sachbearbeiter	4,5	4,25
Mitarbeiter	3,6	3,55
Erledigte Körperschaftsfälle	1.943	2.090
Erledigte GEM-Fälle	253	0

6.1.4 Service-Center

	2013	2014
Anzahl der Anliegen insgesamt	55.600	44.541
davon Angelegenheiten AN-Stellen	19.133	15.855
davon Angelegenheiten V-Bezirken	2.665	3.309
davon Angelegenheiten übrige Stellen	1.978	1.885
davon allgemeine Angelegenheiten	15.693	14.411
davon ELSTAM	16.131	9.081

6.1.5 Vollstreckungsstellen

	2013	2014
Arbeitsgebiete	5	3
Sachbearbeiter	5,2	4,2
Mitarbeiter Innendienst	7	6
Vollziehungsbeamte	2	2
ausgebrachte Pfändungen	2.223	1.894
Eintragung von Sicherungshypotheken	19	7
Beteiligung an Regelinsolvenzverfahren	209	167
Beteiligung an Verbraucherinsolvenzverfahren	701	612
von Vollziehungsbeamten eingezogen Steuern	1.220.542	825.125
Insolvenzanträge	11	5
Anregung der Gewerbeuntersagung	24	26
Zwangsabmeldung von KFZ	881	90

6.1.6 Rechtsbehelfsstellen

	2013	2014
Arbeitsgebiete	3	4
Sachbearbeiter	2,6	2,7
Erledigte Einsprüche	580	377
davon Rücknahmen	27,2%	15,6%
davon Abhilfen	25,0%	20,4%
davon Einspruchsentscheidungen	47,4%	63,4%
Eingelegte Klagen	66	25
Klagequote	24,0%	10,5%
Klageerledigungen durch		
Abweisungen	36,0%	30,6%
teilweise Abweisungen	0,0%	0,0 %
Rücknahme	32,0%	5,6%
Stattgaben	0,0%	0,0%
außergerichtliche Einigungen	32,0%	63,9%
anschließende		
Nichtzulassungsbeschwerden	0	0
Revisionen	0	0

6.1.7 Bewertungsstellen

	2013	2014
Arbeitsgebiete	2	2
Sachbearbeiter	2	2
Mitarbeiter	5,5	5,6
Feststellungen von Einheitswerten	5.878	6.579
Feststellungen von Bedarfswerten	254	728
Katasterbearbeitung	8.506	7.751
Gesamtfallzahl	101.911	101.841
- davon Grundvermögen	80.417	80.384
- davon L+F - Vermögen	21.494	21.457

6.1.8 Arbeitgeberstelle

	2013	2014
Arbeitsgebiete	1	1
Sachbearbeiter	1,9	1,9
Telefonische Auskünfte	15.230	12.730
Haftungsprüfungen	41	35
Rechtsbehelfe	12	8
Bescheinigungen für:		
Grenzgänger	662	679
beschränkt Steuerpflichtige	143	207
DBA und ATE	163	3

6.2 Außendienst

6.2.1 Bezirksbetriebsprüfung

	2013	2014
Prüfer	14	15
geprüfte Betriebe	203	338
festgestellte Mehrsteuern in	4.696.296	4.908.926

6.2.2 Umsatzsteuersonderprüfung

	2013	2014
Prüfer	5	5
Sonderprüfungen	313	297
Nachschauen	20	32
festgestellte Mehrsteuern in €	1.159.031	3.697.270

6.2.3 Lohnsteueraußenprüfung

	2013	2014
Prüfer	4,25	4,25
geprüfte Betriebe	123	204
festgestellte Mehrsteuern in €	414.056	1.311.633

6.2.4 Ermittlungsdienst

	2013	2014
Ermittlungsbeamte	1	1
Ermittlungen	123	125
(anonyme) Anzeigen	103	89

7. Projekte

7.1 Existenzgründungsberatung

	2013	2014
Ansprechpartner	2	2
Beratungen	120	125

7.2 Leistungsvergleich der Finanzämter

Gemeinschaftsprojekt von 7 Bundesländern: Bayern, Mecklenburg-Vorpommern, Niedersachsen, Rheinland-Pfalz, Sachsen, Sachsen-Anhalt und Thüringen in Kooperation mit der Bertelsmann-Stiftung und der Firma Kienbaum

eingebundene Arbeitsgebiete:

- Arbeitnehmerstellen
- Veranlagungsstellen
- Rechtsbehelfsstellen
- Körperschaftssteuerstellen
- Betriebsprüfung

7.3 Beschwerdemanagement

	2013		2014	
Beschwerdemanager	5		5	
Beschwerden	4		6	
	Anzahl	%	Anzahl	%
davon berechtigt	1	25	3	50
davon unberechtigt	3	75	3	50

7.4 Elster – Die elektronische Steuererklärung

Das vierköpfige Elster – Team ist beauftragt, sowohl telefonischer und persönlicher Ansprechpartner für die Bürger und Mitarbeiter in Sachen elektronische Steuererklärung zu sein, als auch Maßnahmen zur Steigerung der Quote der per Elster abgegebenen Erklärungen zu ergreifen.

Elster-Quoten 2013: 55,45%

Elster-Quoten 2014: 51,20%

Audit Beruf und Familie

Das Grundzertifikat zum audit berufundfamilie wurde dem Finanzamt Pirmasens-Zweibrücken bereits am 30.11.2006 erteilt. Danach wurde im Rahmen der Re-Auditierung das Erreichen der vereinbarten Ziele der familienbewußten Personalpolitik überprüft und um eine weitere Fortführung zu garantieren neue Ziele vereinbart. Aufgrund der erfolgreichen Re-Auditierung wurde am 11.06.2010 das Zertifikat zum audit berufundfamilie bestätigt. Im Frühjahr 2013 wurde dann die 2. Re-Auditierung im sogenannten Konsolidierungsverfahren erfolgreich durchlaufen. Die OFD mit ihren verschiedenen Abteilungen, alle Finanzämter, die Fachhochschule für Finanzen sowie die Landesfinanzschule haben gemeinsam das Verfahren absolviert, welches in einer gemeinsamen Zielvereinbarung mündete.

Bereits vorhandene/durchgeführte Maßnahmen:

- Neues Arbeitszeitmodell mit Verzicht auf Kernarbeitszeit und Mindestpräsenzzeit wurde im Rahmen einer Dienstvereinbarung vom 14.12.2011 zwischen OFD und Bezirkspersonalrat festgeschrieben
- Verschiedene Teilzeitmodelle (inkl. Altersteilzeit) mit breitem Spektrum hinsichtlich der Lage und Länge der Arbeitszeit
- Teilzeit während der Elternzeit und im Anschluss daran für bis zu 12 Jahre
- Vier-Phasen-Konzept zur Förderung des beruflichen Wiedereinstiegs nach der Elternzeit
- Heimarbeitsplätze im Bereich der Außendienste
Erhöhung der Anzahl der Telearbeitsplätze für den Innendienst
Ausbau der Nutzung der BootCD für die „Arbeit von zu Hause“
- Entsprechend den öffentlichrechtlichen Regelungen familienbedingte Zulagen und Sonderleistungen
- Ferienbetreuung in den Sommerferien seit 2008 und in den Osterferien seit 2011 gemeinsam mit unseren Netzwerkpartnern

9. Fortbildung

9.1 Externe Fortbildung

	2013	2014
Tage	288	391

9.2 Interne Fortbildung

	2013	2014
Tage	120	115

10. Impressum

Finanzamt Pirmasens
Kaiserstr. 2
66950 Pirmasens
Tel. 06331/7111-0

Vorsteher
Dr. Frank Klasing
Tel. 06331/7111-30001

www.finanzamt-pirmasens.fin-rlp.de