

# Finanzamt Pirmasens



## Jahresbericht 2016

Finanzamt Pirmasens - Ein Dienstleister des Landes Rheinland-Pfalz -

## **Inhalt:**

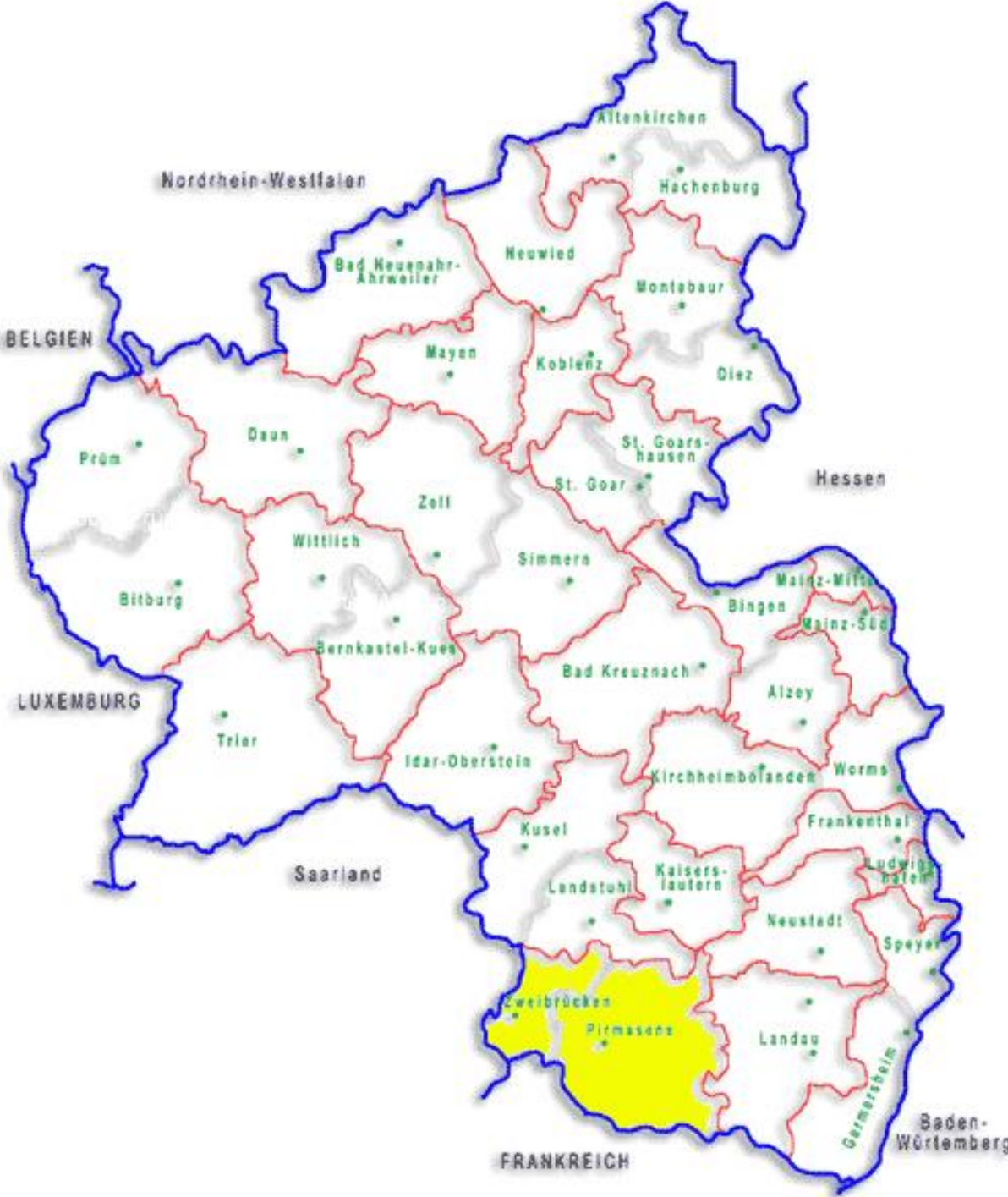
1. Zuständigkeiten
2. Organigramm FA Pirmasens
3. Personalsituation
4. EDV-Ausstattung
5. Steueraufkommen
6. Leistungsnachweis
  - 6.1 Innendienst
    - 6.1.1 Arbeitnehmerstellen
    - 6.1.2 Veranlagungsstellen
    - 6.1.3 Körperschaftsteuerstellen
    - 6.1.4 Service-Center
    - 6.1.5 Vollstreckungsstellen
    - 6.1.6 Rechtsbehelfsstellen
    - 6.1.7 Bewertungsstellen
    - 6.1.8 Arbeitgeberstelle
  - 6.2 Außendienst
    - 6.2.1 Bezirksbetriebsprüfung
    - 6.2.2 Umsatzsteuersonderprüfung
    - 6.2.3 Lohnsteueraußenprüfung
    - 6.2.4 Ermittlungsdienst
7. Projekte
  - 7.1 Existenzgründungsberatung
  - 7.2 Leistungsvergleich der Finanzämter
  - 7.3 Beschwerdemanagement
  - 7.4 Elster – Die elektronische Steuererklärung
8. Vereinbarkeit Beruf und Familie
9. Fortbildung
  - 9.1 Externe Fortbildung
  - 9.2 Interne Fortbildung
10. Impressum

# **1. Zuständigkeiten Finanzamt Pirmasens**

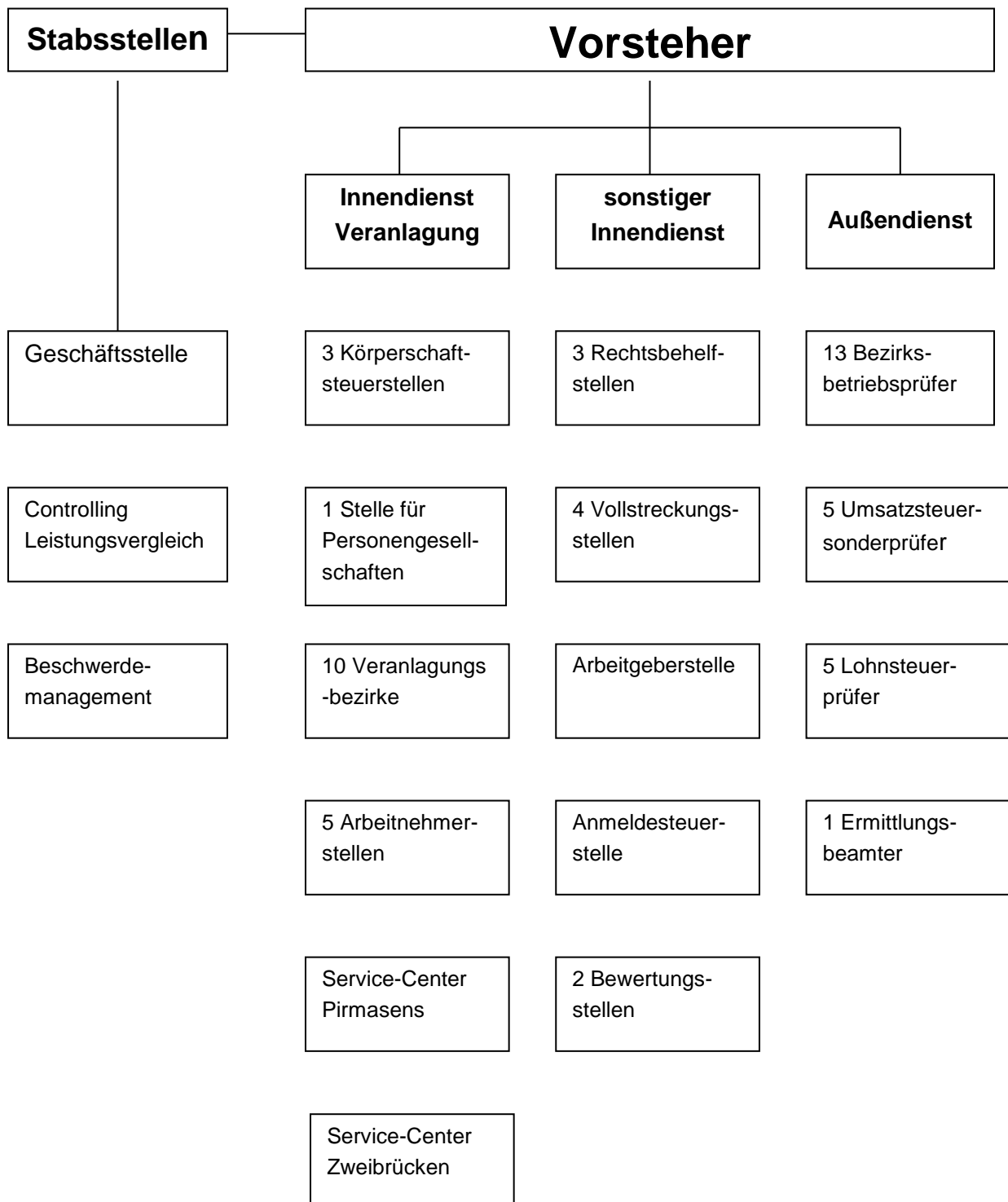
## **1.1 Allgemeine Zuständigkeiten**

Stadt Pirmasens, Stadt Zweibrücken und Landkreis  
Südwestpfalz mit ca. 180.000 Einwohnern

**Finanzamtsbezirke Rheinland-Pfalz**



## 2. Organigramm



### 3. Personalsituation

	<b>2015</b>	<b>2016</b>
Bedienstete	193	207
männlich	84	88
weiblich	109	119
Vollzeit	133	145
Teilzeit	60	62
Telearbeitsplätze	24	28
Schwerbehinderte	15	10
Auszubildende 2. Einstiegsamt (mittlere Reife)	6	5
Auszubildende 3. Einstiegsamt (Abitur)	19	25
Praktika Schüler	41	32
Praktika Studenten	0	0

### 4. EDV-Ausstattung

	<b>2015</b>	<b>2016</b>
Netz-PCs	14	10
Thin-Clients	266	290
Notebooks	40	39
Drucker	206	123
davon tragbare Drucker	25	23
Internet-Rechercestationen	0	0
Beamer	3	3

## 5. Steueraufkommen

### Finanzamt Pirmasens

Steuerart	2015		2016	
	Summen	% von Gesamt	Summen	% von Gesamt
Gesamt	487.000.000	2,07	502.000.000	2,08

### Gesamtaufkommen aller Finanzämter

Steuerart	2015	2016
	Summen	Summe
Gesamt	23.500.000.000	24.100.000.000

## **6. Leistungsnachweis**

### **6.1 Innendienst**

#### **6.1.1 Arbeitnehmerstellen**

	<b>2015</b>	<b>2016</b>
Bearbeitete Einkommensteuererklärungen	31.513	32.053

#### **6.1.2 Veranlagungsstellen**

	<b>2015</b>	<b>2016</b>
Bearbeitete Einkommensteuererklärungen	24.135	24.273
Bearbeitete Umsatzsteuererklärungen	15.339	13.619
Bearbeitete Gewerbesteuererklärungen	6.491	6.984
Bearbeitete Feststellungserklärungen	2.816	2809

#### **6.1.3 Körperschaftssteuerstellen**

	<b>2015</b>	<b>2016</b>
Arbeitsgebiete	3	3
Sachbearbeiter	4,25	4,125
Mitarbeiter	3,55	3,75
Erledigte Körperschaftsfälle	1.967	2110
Erledigte GEM-Fälle	937	110



## 6.1.4 Service-Center

	2015	2016
Anzahl der Anliegen insgesamt	44541	34676
davon Angelegenheiten AN-Stellen	16.462	
davon Angelegenheiten V-Bezirken	3.069	
davon Angelegenheiten übrige Stellen	1.144	
davon allgemeine Angelegenheiten	20.639	
davon ELSTAM	8.724	

## 6.1.5 Vollstreckungsstellen

	2015	2016
Arbeitsgebiete	3	4
Sachbearbeiter	4,2	4,25
Mitarbeiter Innendienst	5	4
Vollziehungsbeamte	1	1
ausgebrachte Pfändungen	2.078	2465
Eintragung von Sicherungshypotheken	16	25
Beteiligung an Regelinsolvenzverfahren	170	152
Beteiligung an Verbraucherinsolvenzverfahren	426	391
von Vollziehungsbeamten eingezogen Steuern	784.228	463738
Insolvenzanträge	3	2
Anregung der Gewerbeuntersagung	22	

## 6.1.6 Rechtsbehelfsstellen

	2015	2016
Arbeitsgebiete	4	4
Sachbearbeiter	2,7	2,7
Erledigte Einsprüche		
	529	488
davon Rücknahmen	22,5%	23,8%
davon Abhilfen	24,2%	21,7%
davon Einspruchsentscheidungen	52,6%	53,1%
Eingelegte Klagen		
	38	50
Klagequote	13,7%	19,3%
Klageerledigungen durch		
Abweisungen	58,3%	47,4%
teilweise Abweisungen	0,0%	5,3 %
Rücknahme	25,0%	15,8%
Stattgaben	0,0%	0,0%
außergerichtliche Einigungen	16,7%	31,6%
anschließende		
Nichtzulassungsbeschwerden	2	11
Revisionen	0	0

## 6.1.7 Bewertungsstellen

	2015	2016
Arbeitsgebiete	2	2
Sachbearbeiter	2	2
Mitarbeiter	5,1	5,1
Feststellungen von Einheitswerten	5.918	4.343
Feststellungen von Bedarfswerten	443	446
Katasterbearbeitung	8.376	13.356
Gesamtfallzahl	101.902	101.903
- davon Grundvermögen	80.534	80.608
- davon L+F - Vermögen	21.368	21.295

## 6.1.8 Arbeitgeberstelle

	2015	2016
Arbeitsgebiete	1	1
Sachbearbeiter	1,9	1,45
Haftungsprüfungen	33	29
Rechtsbehelfe	3	10
Bescheinigungen für:		
Grenzgänger	673	402
beschränkt Steuerpflichtige	367	1248
DBA und ATE	32	35

## 6.2 Außendienst

### 6.2.1 Bezirksbetriebsprüfung

	2015	2016
Prüfer	14	13
geprüfte Betriebe	341	344
festgestellte Mehrsteuern in	4.954.892	4.157.592

### 6.2.2 Umsatzsteuersonderprüfung

	2015	2016
Prüfer	5	2,6
Sonderprüfungen	258	194
Nachschauen	45	22
festgestellte Mehrsteuern in €	2.893.424	1.864.964

### 6.2.3 Lohnsteueraußenprüfung

	2015	2016
Prüfer	4,25	4,13
geprüfte Betriebe	264	189
festgestellte Mehrsteuern in €	2.008.962	8.451.197

### 6.2.4 Ermittlungsdienst

	2015	2016
Ermittlungsbeamte	1	1
Ermittlungen	118	147
(anonyme) Anzeigen	111	86

## 7. Projekte

### 7.1 Existenzgründungsberatung

	2015	2016
Ansprechpartner	2	2
Beratungen	125	120

### 7.2 Leistungsvergleich der Finanzämter

Gemeinschaftsprojekt von 7 Bundesländern: Bayern, Mecklenburg-Vorpommern, Niedersachsen, Rheinland-Pfalz, Sachsen, Sachsen-Anhalt und Thüringen in Kooperation mit der Bertelsmann-Stiftung und der Firma Kienbaum

eingebundene Arbeitsgebiete:

- Arbeitnehmerstellen
- Veranlagungsstellen
- Rechtsbehelfsstellen
- Körperschaftssteuerstellen
- Betriebsprüfung

### 7.3 Beschwerdemanagement

	2015		2016	
Beschwerdemanager	5		5	
Beschwerden	2		3	
	Anzahl	%	Anzahl	%
davon berechtigt	0	0	1	33,33
davon unberechtigt	2	100	2	66,67

## **7.4 Elster – Die elektronische Steuererklärung**

Das vierköpfige Elster – Team ist beauftragt, sowohl telefonischer und persönlicher Ansprechpartner für die Bürger und Mitarbeiter in Sachen elektronische Steuererklärung zu sein, als auch Maßnahmen zur Steigerung der Quote der per Elster abgegebenen Erklärungen zu ergreifen.

**Elster-Quoten 2015: 56,50%**

**Elster-Quoten 2016: 58,80%**

## **8. Vereinbarkeit Beruf und Familie**

Das Grundzertifikat zum audit berufundfamilie wurde dem Finanzamt Pirmasens bereits am 30.11.2006 erteilt. Danach wurde im Rahmen der Re-Auditierung das Erreichen der vereinbarten Ziele der familienbewussten Personalpolitik überprüft und um eine weitere Fortführung zu garantieren neue Ziele vereinbart. Zum 31.08.2015 ist nun das Zertifikat ausgelaufen. Das Thema familienbewusste Personalpolitik ist damit aber nicht beendet. Das Finanzamt Pirmasens hat sich nun dem neu gegründeten Netzwerk BGuVM (Betriebliches Gesundheits- und Vereinbarkeitsmanagement) in Pirmasens angeschlossen.

Bereits vorhandene/durchgeführte Maßnahmen:

- Neues Arbeitszeitmodell mit Verzicht auf Kernarbeitszeit und Mindestpräsenzzeit  
wurde im Rahmen einer Dienstvereinbarung vom 14.12.2011 zwischen dem Landesamt für Steuern und dem Bezirkspersonalrat festgeschrieben
- Verschiedene Teilzeitmodelle (inkl. Altersteilzeit) mit breitem Spektrum hinsichtlich der Lage und Länge der Arbeitszeit
- Teilzeit während der Elternzeit und im Anschluss daran für bis zu 12 Jahre
- Vier-Phasen-Konzept zur Förderung des beruflichen Wiedereinstiegs nach der Elternzeit
- Heimarbeitsplätze im Bereich der Außendienste  
Erhöhung der Anzahl der Telearbeitsplätze für den Innendienst  
Ausbau der Nutzung der BootCD für die „Arbeit von zu Hause“
- entsprechend den öffentlichrechtlichen Regelungen familienbedingte Zulagen und Sonderleistungen
- Ferienbetreuung in den Oster- und Sommerferien seit 2008 in Kooperation mit den Netzwerkpartnern
- gemeinsamer Gesundheitstag in 2016

## **9. Fortbildung**

### **9.1 Externe Fortbildung**

	<b>2015</b>	<b>2016</b>
Tage	615	376

### **9.2 Interne Fortbildung**

	<b>2015</b>	<b>2016</b>
Tage	145	95

## **10. Impressum**

Finanzamt Pirmasens  
Kaiserstr. 2  
66950 Pirmasens  
Tel. 06331/711-0

Vorsteher  
Gerhard Bißbort  
Tel. 06331/711-30001

[www.finanzamt-pirmasens.de](http://www.finanzamt-pirmasens.de)